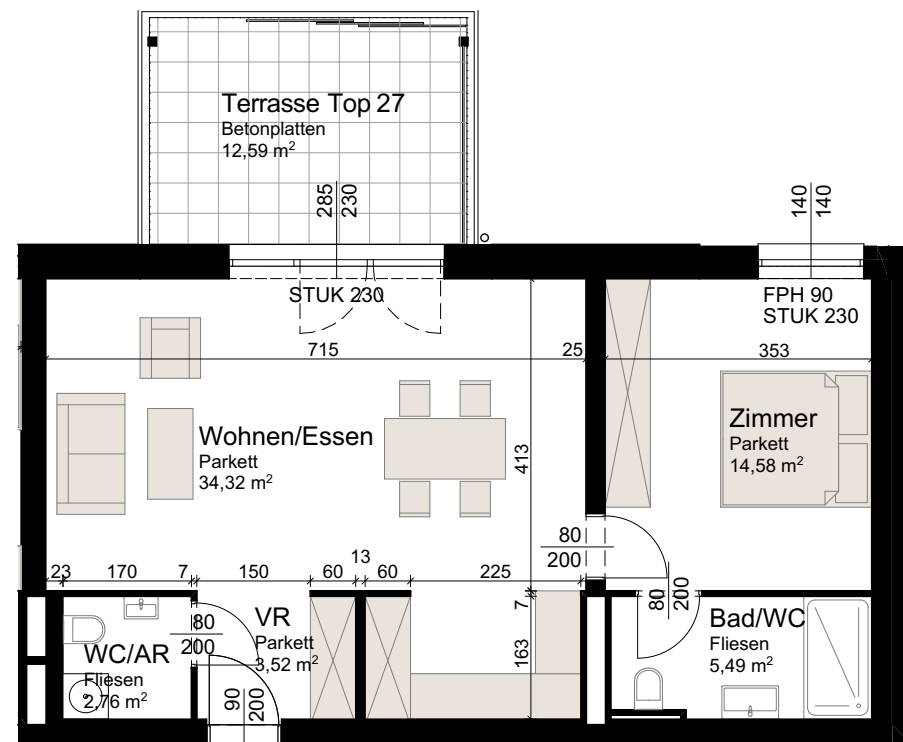


TOP 27 | 3.OBERGESCHOSS



▲ **TOP 27**
60,67 m²

GRUNDRISS 3.OG M 1:100



ÜBERSICHTSPLAN 3.OBERGESCHOSS

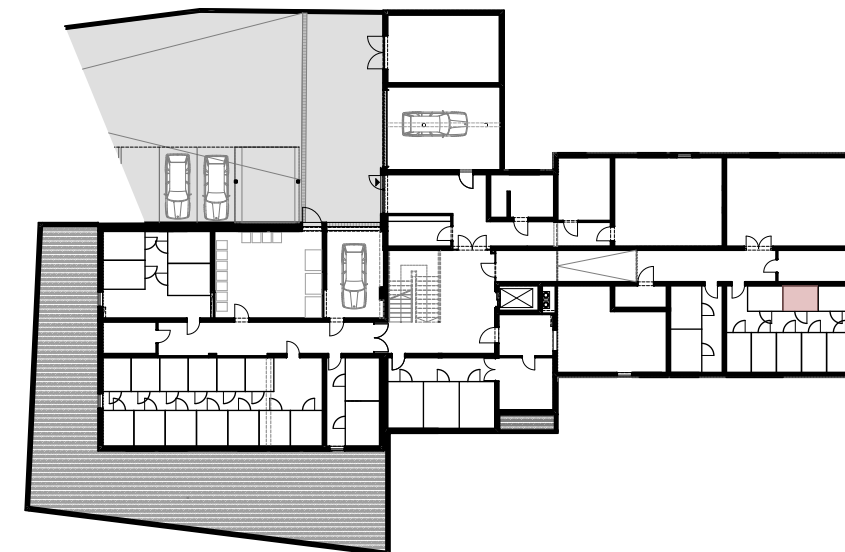


ÜBERSICHTSPLAN 3.OBERGESCHOSS M 1:500

TOP 27 | 3.OG

Vorraum	3,52 m ²
WC/Abstellraum	2,76 m ²
Bad	5,49 m ²
Zimmer	14,58 m ²
Wohnküche	34,32 m ²
Wohnfläche Gesamt	60,67m²
Terrasse	12,59 m ²
Kellerabteil	4,00 m ²

ÜBERSICHTSPLAN KELLER



ÜBERSICHTSPLAN KELLER M 1:500



Das dargestellte Werk ist urheberrechtlich geschützt. Die Werknutzungsrechte verbleiben beim angeführten Verfasser. Änderungen und Weitergabe bedarf deren Zustimmung.