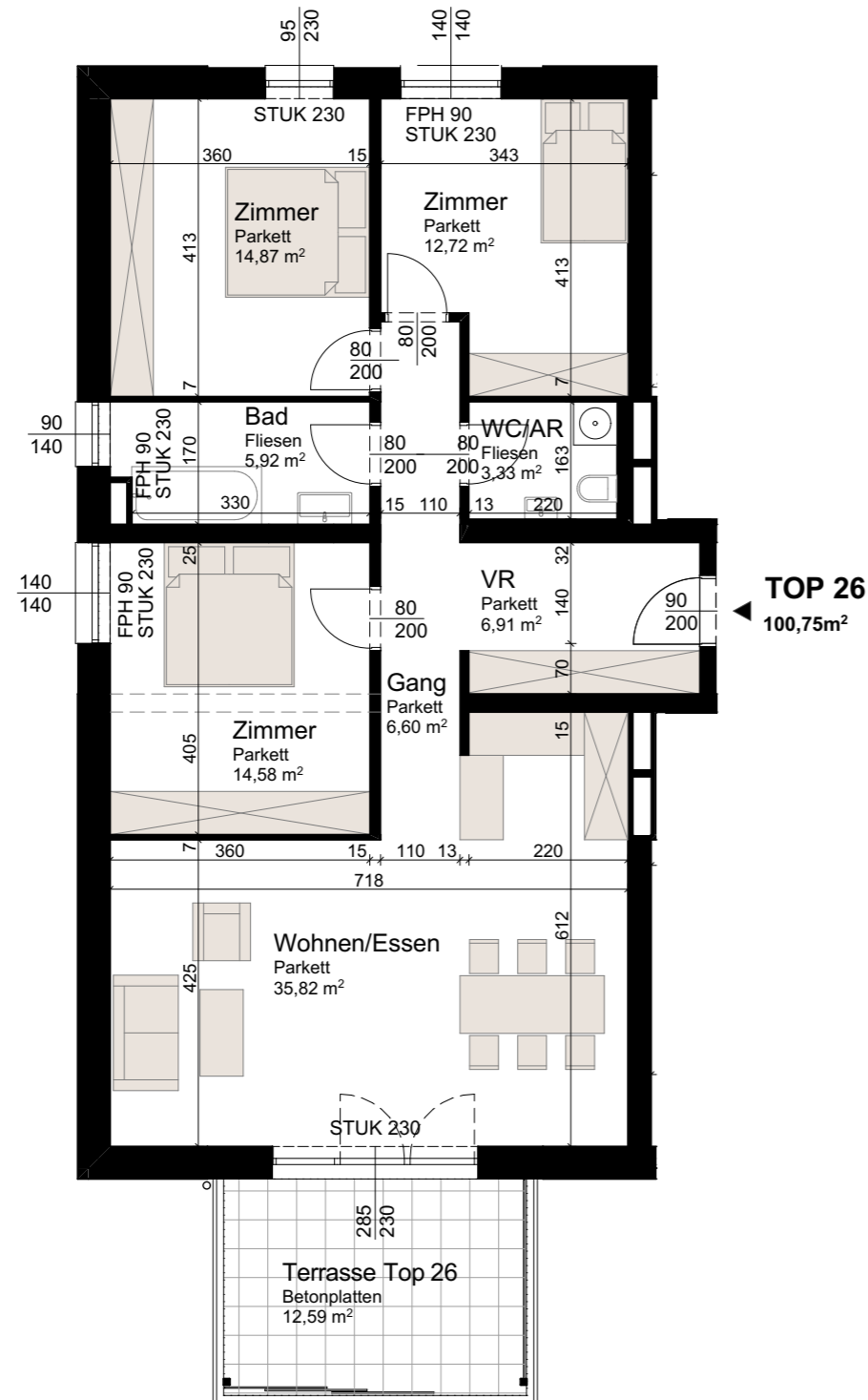
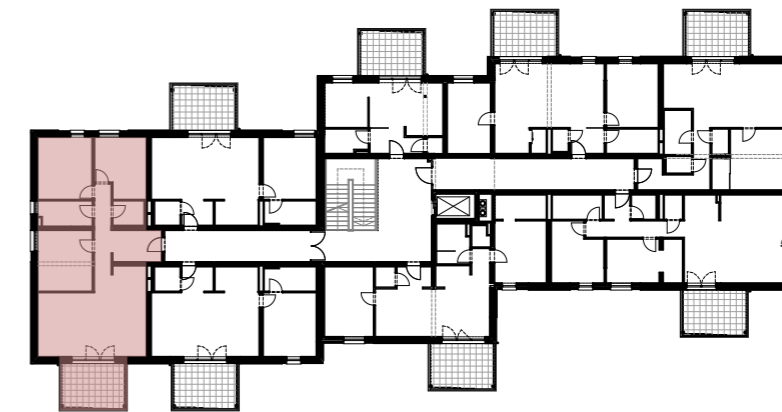


### TOP 26 | 3.OBERGESCHOSS



GRUNDRISS 3.OG M 1:100

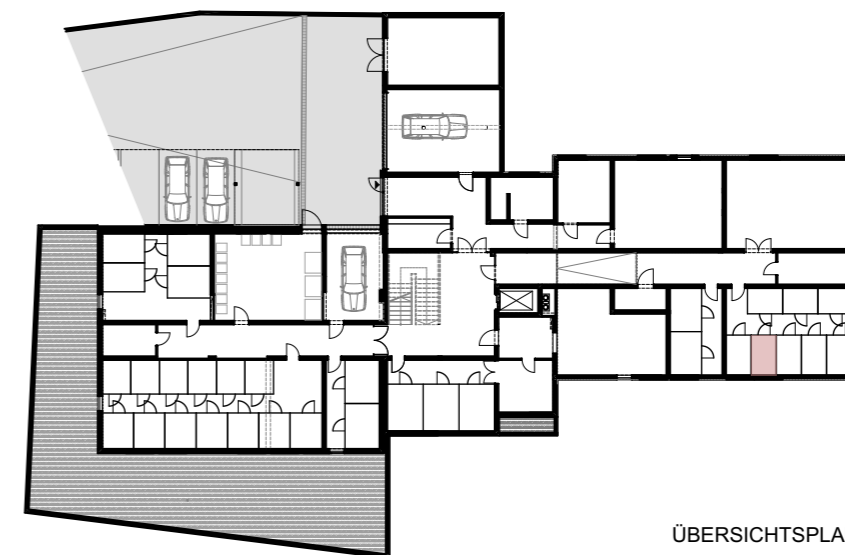


ÜBERSICHTSPLAN 3.OBERGESCHOSS M 1:500

### TOP 26 | 3.OG

Vorraum	6,91 m <sup>2</sup>
WC/Abstellraum	3,33 m <sup>2</sup>
Gang	6,60 m <sup>2</sup>
Bad	5,92 m <sup>2</sup>
Zimmer	14,58 m <sup>2</sup>
Zimmer	14,87 m <sup>2</sup>
Zimmer	12,72 m <sup>2</sup>
Wohnküche	35,82 m <sup>2</sup>
<b>Wohnfläche Gesamt</b>	<b>100,75m<sup>2</sup></b>
Terrasse	12,59 m <sup>2</sup>
Kellerabteil	4,40 m <sup>2</sup>

### ÜBERSICHTSPLAN KELLER



ÜBERSICHTSPLAN KELLER M 1:500



Das dargestellte Werk ist urheberrechtlich geschützt. Die Werknutzungsrechte verbleiben beim angeführten Verfasser. Änderungen und Weitergabe bedarf deren Zustimmung.